



Den Menschen sehen.

NIKOManufakt

Unser Sortiment

Bürsten und Besen – von blinden und sehbehinderten Menschen in traditioneller Handarbeit hergestellt



Mehr als Bürsten und Besen.

Unsere Bürsten und Besen sind so unverwechselbar und kostbar wie die Menschen, die sie herstellen. Die Nikolauspfleger führt die traditionelle Handwerkskunst der Bürstenmacherei im Haus des Blindenhandwerks in Esslingen fort. In der Manufaktur verarbeiten blinde und sehbehinderte Menschen Naturmaterialien zu beliebten Alltagshelfern – und schaffen so die Qualitätsmarke NIKOManufakt.

Hochwertige Handarbeit

Samtweiches Ziegenhaar, kräftiges Rosshaar und robuste Naturfasern: Unsere Produkte lassen sich nicht nur gut anfassen, sondern fegen zuverlässig, und das viele Jahre lang. Im Gegensatz zu maschineller Ware, werden bei unseren Bürsten und Besen die Borstenbündel einzeln per Hand mit einem Draht fest in den Bürstenkörper eingezogen. Bei einem Staubbesen von 50 cm Breite geschieht das bis zu 333 mal. So entstehen solide Helfer, die dauerhaften Einsatz finden.

Vielfältig im Einsatz

Wir bieten ein umfangreiches Sortiment von Bürsten und Besen für gewerbliche Betriebe und den Haushalt. Dabei berücksichtigen wir die Wünsche unserer Kunden in ganz Deutschland.

NIKOManufakt steht für:

- die Verarbeitung hochwertiger Materialien
- die Handfertigung in Esslingen
- eine lange Lebensdauer
- individuell gestaltete Produkte
- die Reduzierung der Ausgleichsabgabe



Alle unsere Produkte, die unter dem Label NIKOManufakt hergestellt werden, tragen das Siegel „Blindenarbeit“.

Unternehmen können durch den Kauf unserer Produkte ihre Ausgleichsabgabe reduzieren und ein wirkungsvolles Zeichen der Solidarität setzen (mehr auf Seite 11).



Qualität von Hand gemacht.

Die Besen und Bürsten von NIKOManufaktur sind sehr stabil und langlebig. Sie werden aus hochwertigen Materialien und Naturhaar von Hand gefertigt. Das Angebot umfasst vielfältige Helfer mit viel Charme und Charakter: Robuste Besen für den Innen- und Außenbereich, solide Hand- und Staubfeger sowie Bürsten aus feinem Naturhaar und Hilfen für Küche und Haushalt.

Besen für jede Gelegenheit

Minimaler Aufwand für ein maximales Ergebnis: Unsere vielfältigen Besen helfen, wo sie können. In der Industrie genauso wie in Gärtnereien, Bauhöfen und in Handwerksbetrieben. Auch bei der Kehrwoche leisten sie gute Dienste. Ihre robusten Borsten aus unterschiedlichen Fasern machen unsere Werkstattbesen besonders stabil und einsatzfähig. Rosshaarbesen eignen sich zum Zusammenfegen von Staub und Spänen auf glatten Industrieböden oder auch zu Hause. Straßenbesen mit ihren sehr strapazierfähigen Fasern sind ideal für hartnäckige Verschmutzungen im Außenbereich. Sie können flexibel nahezu für jeden Bedarf eingesetzt werden und sind in unterschiedlicher Breite verfügbar.

Handfeger

Solide Handfeger mit Naturhaar beseitigen groben und feinen Schmutz im Nu und sind äußerst langlebig. Für die Kehrwoche besonders geeignet sind Handfeger mit Rosshaar. Die Fabrikhandfeger aus Kokos und Arenga reinigen zuverlässig in Fabrikhallen und im Lager.

Für Küche und Haushalt

Die zuverlässigen Helfer bringen Sauberkeit in den Alltag: Zum Beispiel bei der Schuhpflege, beim Abwasch oder beim Gemüseputzen. Mit ihrer Kombination aus Naturfasern mit weiteren Materialien sind sie schön und funktional zugleich.

Bürsten aus feinem Ziegenhaar

Staubbürsten aus Ziegenhaar sind besonders hochwertig. Das Naturhaar wird durch Reiben statisch aufgeladen und zieht den Staub magisch an. Mit ihrer hohen Qualität eignen sich diese Naturhaarbürsten bestens für die Pflege von empfindlichen Möbeln, technischen Geräten und Computertastaturen.

Besen



Staubbesen

0607404	Rosshaar, 7-reihig, ca. 40 cm breit, mit flachem Deckel und Stielhalter	54,50 €
0607504	Rosshaar, 7-reihig, ca. 50 cm breit, mit flachem Deckel und Stielhalter	65,50 €
0607603	Rosshaar, 7-reihig, ca. 60 cm breit, mit flachem Deckel und Stielhalter	78,70 €



Werkstattbesen

0505401	Arenga, ca. 40 cm breit, mit Kasten und Stielloch	28,10 €
0505403	Arenga, ca. 40 cm breit, mit flachem Deckel und Stielhalter	28,10 €
0505603	Arenga, ca. 60 cm breit, mit flachem Deckel und Stielhalter	41,30 €



Werkstattbesen

0504603	Elaston, ca. 60 cm breit, mit flachem Deckel und Stielhalter	38,00 €
---------	--	---------



Werkstattbesen

0601603	Kokos, ca. 60 cm breit, mit flachem Deckel und Stielhalter	36,90 €
---------	--	---------



Straßenbesen

0503401	Elaston, ca. 40 cm breit, mit Kasten und Stielloch (siehe Bild)	24,10 €
0501401	Piassava, ca. 40 cm breit, mit Kasten und Stielloch	29,60 €
0503501	Elaston, ca. 50 cm breit, mit Kasten und Stielloch	30,70 €

Handfeger



Fabrikhandfeger mit Deckel

0609341	Kokos, braun, ca. 34 cm breit	10,90 €
0609345	Arenga, schwarz, ca. 34 cm breit	11,60 €



Fabrikhandfeger ohne Deckel

0611134	Kokos, 4-reihig, ca. 34 cm breit	7,90 €
---------	----------------------------------	--------



Handfeger fein

0608119	Rosshaar, Holz roh, gedrehter Griff	15,50 €
---------	-------------------------------------	---------

Bürsten für Küche und Haushalt



Topfkratzer

0350037	Fiber, Holz mit Griff	11,60 €
---------	-----------------------	---------



Gemüsebürste

0303401	Fiber und Arenga, Holz oval	13,80 €
---------	-----------------------------	---------



Pilzbürste

0303406	Fiber und Schweineborste, Holz geölt, in Pilzform	14,20 €
---------	--	---------



Schuh-Glanzbürste

0401952	Rosshaar, 5-reihig, Holz	19,30 €
---------	--------------------------	---------

Feine Bürsten aus Ziegenhaar

Das Haar für diese Bürsten stammt von der chinesischen Langhaarziege. Wir verwenden nur veredeltes, doppelt gezogenes Rohmaterial von bester Qualität. Ziegenhaar dieser Güte zeichnet sich durch seine staubbindende Eigenschaft aus und ist besonders für die Pflege von Möbeln, HiFi-Geräten, Fotolinsen, Büchern und weiteren empfindlichen Gegenständen geeignet.

Durch schnelles Reiben mit der Hand über die feinen Haare lädt sich das Material statisch auf und zieht den Staub an. Noch besser funktioniert das Aufladen, wenn Sie das Ziegenhaarprodukt

mehrmals über eine Plastiktüte streichen. Das Ziegenhaar lässt sich zudem gut mit einem Metallkamm reinigen und kann ab und zu mit lauwarmen Seifenlauge ausgewaschen werden. Am besten eignet sich dafür Kernseife, da sie eine rückfettende Wirkung hat. Beim anschließenden Trocknen ist darauf zu achten, dass die Bürste in einem Handtuch ausgedrückt wird und hängend an der frischen Luft oder bei Zimmertemperatur (nicht auf der Heizung!) kopfüber trocknen kann.

Unsere handgemachten Helfer danken Ihnen eine solche Pflege mit einer langen Lebensdauer.



Manufaktus

0380010	Ziegenhaar, schwarz-weiß, Holz geölt mit Griff	20,80 €
---------	--	---------



Möbelbürste

0404011	Ziegenhaar, braun-weiß, Holz geölt mit Deckel	21,90 €
---------	---	---------



Cockpit-Bürste

0205005	Ziegenhaar, schwarz-weiß, Birnbaumholz geölt mit Deckel	28,10 €
---------	---	---------



Computer-Tastatur-Bürste

0402019	Ziegenhaar, braun, Holz geölt, ca. 12 cm breit	12,70 €
0402020	Rosshaar, schwarz, Holz geölt, ca. 12 cm breit	12,70 €



Baby-Flauschbürste Smiley

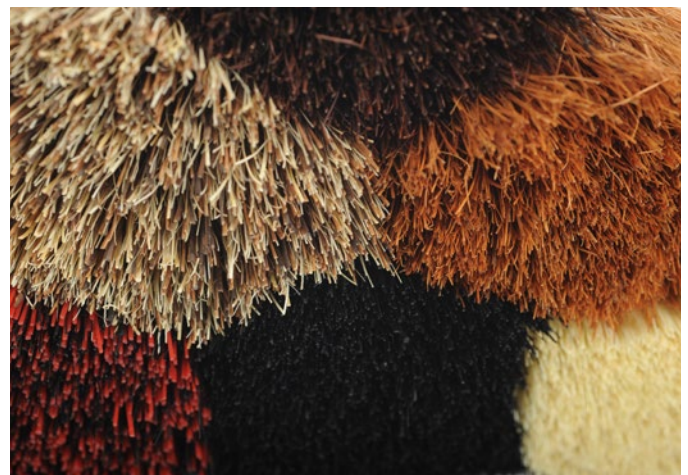
0380003	Ziegenhaar, schwarz-weiß, Holz geölt, mit Smiley-Muster	19,30 €
---------	--	---------

Beste Materialien aus aller Welt

Gute Bürsten und Besen bestehen aus einem Bürstenrücken, der je nach Verwendungszweck mit natürlichem Material aus Tierhaaren, Pflanzenfasern oder Kunstborsten bestückt ist. Gute Bürsten herzustellen, erfordert handwerkliches Können und eine genaue Kenntnis der für die unterschiedlichen Zwecke geeigneten Materialien.

Dieses Wissen wird durch die traditionelle Herstellung von Besen und Bürsten bewahrt und kann nicht durch eine industrielle Produktion ersetzt werden. Die Fertigungsweise von Hand ist arbeitsintensiv und auch umweltfreundlich.

Im Folgenden finden Sie eine Beschreibung der Materialien, die wir für unsere hochwertigen Produkte verwenden. Selbstverständlich verarbeiten wir darüber hinaus weitere Materialien, wie Bahia, Piassava sowie diverse Haarmischungen. Zudem setzen wir Stahldraht und Buntmetalle, wie Kupfer, Bronze und Messing, für unsere Produkte ein.





Arenga

Arenga ist eine besonders kräftige, dunkelgraue bis schwarze Naturfaser. Sie stammt von indonesischen Zuckerpalmen und wird geölt, um die Geschmeidigkeit der Faser zu erhöhen. Arenga ist sehr gut geeignet für die Reinigung von trockenen und feuchten Böden in Produktionsbereichen, Lagerhallen oder Kellern. Bürsten und Besen, die mit dieser Faser eingezogen werden, beseitigen sehr gut feuchten Schmutz und Ölreste.

Arenga-Fasern sind wasser-, säure-, laugenbeständig und abriebfest.

Fiber

Die weiche, gelblich-weiße Naturfaser wird aus den Blattrippen hauptsächlich zweier Agavenarten gewonnen, die auf den Hochplateaus Mexikos wachsen. Fiber wird zur Herstellung von Bürsten, Schrubbern, Teerschrubbern, Deckenbürsten und Naturpinseln verwendet und in Bereichen eingesetzt, in denen es auf Hitzebeständigkeit ankommt.

Fiberfasern sind außerdem schlitzfähig, wasser-, säuren-, laugenbeständig und äußerst hygienisch.



Kokos

Die rötlich-braunen, weichen Kokosfasern stammen von der äußeren Schale der Kokosnuss und eignen sich ausgezeichnet zur Reinigung von trockenen Böden. Kokosfasern werden zur Herstellung von Handfegern und Besen verwendet, die ihren Einsatz hauptsächlich in Lagerhallen, Kellern oder auf Dachböden finden. Die Faser ist sehr leicht und abriebfest.





Rosshaar

Rosshaar ist ein feines Naturhaar. Es handelt sich zumeist um Pferdeschweifhaar und kommt hauptsächlich aus China und Südamerika. Rosshaar wird zur Herstellung von Handfegern, Besen aller Art in Haushalt und Industrie, Schuhputzbürsten und Tapezierbürsten verwendet.

Eingesetzt werden Rosshaarprodukte zum Kehren von feinem Staub.

Ziegenhaar

Ziegenhaar ist ein sehr weiches Einzugs-material. Es wird zur Herstellung von Bürsten und Pinseln verwendet. Erhältlich sind weiße und schwarze Farben, aber auch Grau- und Brauntöne. Ziegenhaar lässt sich statisch aufladen und bindet somit hervorragend den Staub, weshalb es besonders zum Staubwischen geeignet ist.

Ziegenhaar eignet sich für empfindliche Oberflächen wie Möbel und Elektrogeräte. Es findet außerdem Anwendung bei Kosmetikpinseln.



Elaston

Bei Elaston handelt es sich um eine robuste und zugleich elastische Kunstfaser. Sie beseitigt hartnäckige Verschmutzungen auf trockenen oder nassen Böden.

Sie wird zur Herstellung von Straßen- und Werkstattbesen verwendet, die zum Kehren von rauen Böden wie Straßen oder Werkhallen eingesetzt werden.



Ausgleichsabgabe nach § 160 SGB IX

(Stand: 29.12.2016)

Arbeitgeber sind gesetzlich dazu verpflichtet, einen Prozentsatz ihrer Mitarbeitenden mit Menschen mit Behinderung zu besetzen. Wenn diese den vorgeschriebenen Anteil nicht erfüllen, müssen sie für jeden unbesetzten Pflichtarbeitsplatz, der für schwerbehinderte Menschen eingeplant ist, eine Ausgleichsabgabe entrichten.

Anrechnung von Aufträgen auf die Ausgleichsabgabe nach § 223 SGB IX (Stand: 29.12.2016)

Arbeitgeber, die durch Aufträge an anerkannte Werkstätten für behinderte Menschen zur Beschäftigung behinderter Menschen beitragen, können 50 Prozent des auf die Arbeitsleistung der Werkstatt entfallenden Rechnungsbetrages solcher Aufträge (Gesamtrechnungsbetrag abzüglich Materialkosten) auf die Ausgleichsabgabe anrechnen.

Sie können als Arbeitgeber oder Unternehmen daher beim Kauf unserer Produkte die auf der Rechnung ausgewiesene Arbeitsleistung der blinden und sehbehinderten Menschen mit 50 Prozent auf die Ausgleichsabgabe anrechnen, wenn Sie die geforderte Anzahl von schwerbehinderten Menschen aktuell in Ihrem Betrieb oder Unternehmen noch nicht beschäftigen.

So können Sie bei uns bestellen

Bestellen Sie unsere Produkte direkt bei uns online auf unserer Webseite www.nikomanufaktur.de. Hier finden Sie auch unser gesamtes verfügbares Sortiment, das Sie über unsere E-Mail-Adresse oder telefonisch bestellen können.

Bestellen Sie per E-Mail:
nikomanufaktur@nikolauspflege.de

Für Ihre telefonische Bestellung:
(0711) 96 987 427

Wir nehmen Ihre Bestellung gerne entgegen!

Wir beraten Sie gerne: Unabhängig davon, ob Sie als Privatkunde einzelne Produkte bestellen möchten, als Unternehmen einen Großauftrag oder eine Sonderbestellung wünschen oder weitere Anfragen an uns richten möchten.
www.nikomanufaktur.de

Ihren Auftrag nehmen wir ebenfalls gerne im Werky-Onlineshop entgegen, wo Sie unsere Produkte aus den Werkstätten für Menschen mit Behinderung (WfbM) und den Inklusionsbetrieben in Deutschland finden.
www.werky.de

Mit freundlicher Empfehlung

Nikolauspflege
Haus des Blindenhandwerks
gemeinnützige GmbH

Über die Nikolauspflege

Die Nikolauspflege bietet blinden und sehbehinderten Menschen Hilfeleistungen an, fördert ihre schulische und berufliche Bildung sowie die gesellschaftliche und berufliche Teilhabe. Die Stiftung ist Mitglied im Diakonischen Werk.

Haus des Blindenhandwerks

Das Haus des Blindenhandwerks ist eine Tochtergesellschaft der Nikolauspflege mit Produktionsstätte in Esslingen und einem Geschäft in Stuttgart. Unter dem Label NIKO-Manufaktur fertigen blinde und sehbehinderte Menschen hochwertige Bürsten und Besen für gewerbliche und private Kunden in ganz Deutschland.

Alle Produkte von NIKOManufaktur tragen das Siegel Blindenarbeit und berechtigen Arbeitgeber zur Reduzierung der Ausgleichsabgabe.

Kontakt

Nikolauspflege
Haus des Blindenhandwerks
Fritz-Müller-Straße 99
73730 Esslingen

Telefon:
(0711) 96 987 427

E-Mail:
nikomanufaktur@nikolauspflege.de

Online:
www.nikomanufaktur.de



Besuchen Sie uns auch online unter
www.nikomanufaktur.de